

Iveco Stralis AT260S, Autokran/Kranfahrzeug



Poulsen Biler ApS
Haarup skovvej 7, Haarup
8600 Silkeborg

Sælger
Poulsen Trucks & Trailers ApS
Mail@poulsentrucks.com
+45 74 67 11 12
+45 74 67 11 12

Basis		Federung		Bereifung	
Type	LKW	Vorne, Luft	✓	Reifenzustand achse 1 L-R%	60-60
Aksel	6x2*4	Hinten, Luft	✓	Reifenzustand achse 2 L-R%	40-40
Stand	Sehr Gut	Gesamtgewicht		Reifenzustand achse 3 L-R%	60-60
Registrierung		Nutzlast	12.000kg	1. Achser Reifen Grösse	385/55R22,5
Jahr	2017	zul. Gesamtgewicht	26.000kg	2. Achser Reifen Grösse	315/70R22,5
Reg. datum	18-10-2017	Lehrgewicht	14.000kg	3. Achser Reifen Grösse	385/55R22,5
Reg. nr.	BT87340	Bremsen		Fahrerhaus	
FIN	WJME62RS00C373846	Scheibenbremse	✓	Fahrerhaus	Sleepercab high roof
Ref. nr.	7600	ABS	✓	Anzahl Schlafplätze	1
Motor und transmission		Fahrgestell		Spiegel Kamera	✓
Motor	F3GFE611*J	Radstand	4.500mm	Hinterkamera	✓
PS	420	Achsdruck, Vorne	8.000kg	Klimaanlage	✓
KM	345000	Achsdruck, Hinten	19.000kg	Kran	
Getriebe	Eurotronic 12 speed aut shift	Hinterachse, Nabenreduktion	✓	Tonsmeter	16,4
Eurotyp	6	Werkzeugkasten	✓	Fernbedienung	✓
Tank anzahl	1	Ausschuß / Reichweite		Hintermontiert	✓
Tank Liter	ca 550	Ausschiebbar (Hydraulisch)	4	Jahr	2017
Adblue tank liter	ca 100	Max Reichweite (Hydraulisch)	12,8 mtr = lift 1105 kg	ID nummer	207895

Beskrivelse

Iveco Stralis AT260S42 Y/FS

Innenbettlänge: 6230 mm Festbett - vorbereitet für Alu. Seiten -

Werkzeugkästen auf beiden Seiten + Katzenttoilette rechts hinten
HYVA HC183X E4 Kran mit Funksteuerung - Schlauchwannen mit Ölauslass für Rotor - Licht am Kranarm -
Reichweite: 12,8 mtr. = hebt 1105 kg

Vorbereitet zum Abschleppen mit unterstützter Traverse und nach hinten geführtem Licht und Luft – max.
24-Tonnen-Anhänger

Vollluftfederung – hydraulische Lenkung + Hubbalken-Bogie-Achse

Schlafkabine – 1 Schlafplatz – Klimaanlage – Ölkessel – Kühler – Rückfahrkamera

Letzter Ölwechsel mit Filtern nach 321.201 km – durchgeführt am 15.08.2023

Kontaktieren Sie Scanvo +45 87244370 – E-Mail salg@scanvo.dk

Sehen Sie sich unsere große Auswahl an LKWs – Anhänger und Container usw. – auf unserer Website
www.scanvo.dk an



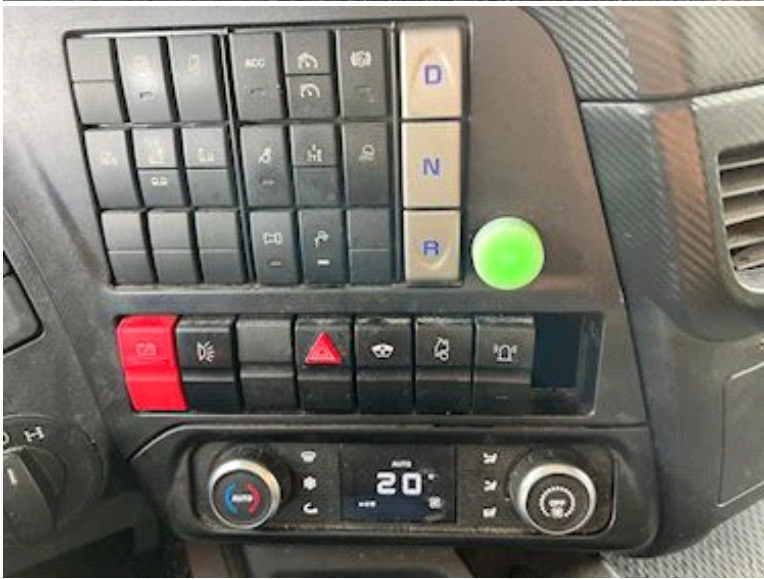




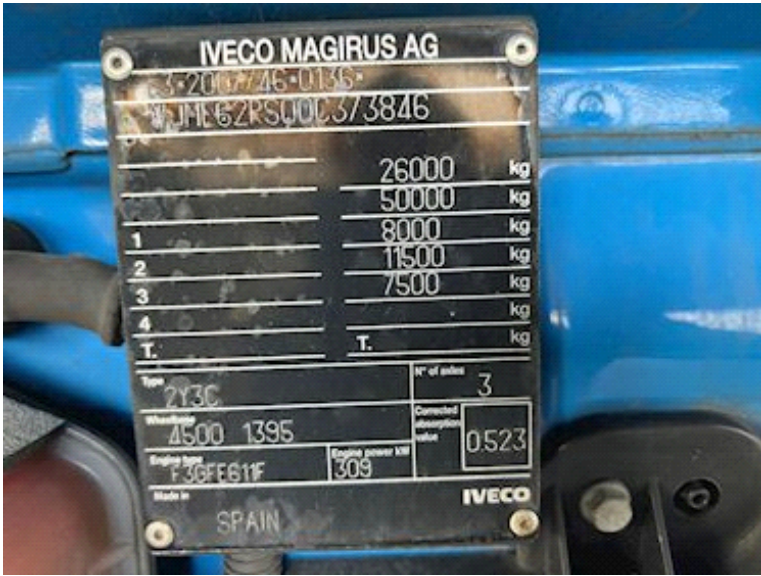












Diesel/Dok

Løst & Varekørservice

Dato: 19/9/2020

Oleokulf foretaget ved: 321201

Måltid: 29 liter 5W30

Næste olieaftag ved: _____ km

Skrapolie skiftet ved: _____ km

Skarube skiftet ved: _____ km

Diagnostik, udgifter
Skærmreparation, ledning
Køler- og vandpumpe, kontrol- og olie
Chassis, bremser
Kølemiddelopsugning, klemmer og andre
Batteriservice

Kontrol af hydraulik og udførelse af: _____ km

Hydraulik hydraulik: _____ km

Hydraulik vedligeholdelse: _____ km

321201