

Mercedes-Benz Antos 2533 L, Fast kasse



Poulsen Biler ApS
Haarup skovvej 7, Haarup
8600 Silkeborg

Sælger
Poulsen Biler
Mail@poulsentrucks.com
+45 74 67 11 12
+45 74 67 11 12

Basis		Motor og transmission		Bremser	
Type	Lastbil	Hk	330	Skivebremse	✓
Aksel	6x2*4	Km	533.000	ABS	✓
Stand	Meget god	Gearkasse	AUT	Motorbremse	✓
Registrering		Eurotype		Chassis.	
Årgang	2017	Tank antal	1	Akselafstand mm	6.100mm
Reg. dato	12-09-2017	Brændstof tank liter	500	Akseltryk, for kg	8.000kg
Sidst synet	26-11-2024	Adblue tank liter	80	Akseltryk, bag kg	11.500+7.500kg
Stel nr.	WDB96302010176788	Vægt		Dæk	
Ref. nr.	7602	Lastevne	13.325kg	Dækstand aksel 1 V-H%	10-10
Affjedring		Totalvægt	26.000kg	Dækstand aksel 2 V-H%	10-10
For, luft	✓	Egenvægt	12.675kg	Dækstand aksel 3 V-H%	40-40
Bag, luft	✓	Kabine		1. Aksel Dækstr.	385/65R22,5
		Aircondition	✓	2. Aksel Dækstr.	315/70R22,5
		Automatisk katastrofe bremse (FCW)	✓	3. Aksel Dækstr.	315/70R22,5
		Sporassistent	✓		
		Radio	✓		
		Multifunktionsrat	✓		
		Inverter 24V-220V	✓		

Beskrivelse

Mercedes-Benz Antos 2533 L 6x2*4 - årg 2017

Udstyret med bl.a.

- Schmitz 24 pallers alu. kasse model MKO nr 9009413
- indvendige mål: L 9800 x B 2460 x H 2290 mm
- ladbund højde 1250 mm
- udvendig totalhøjde 3670 mm

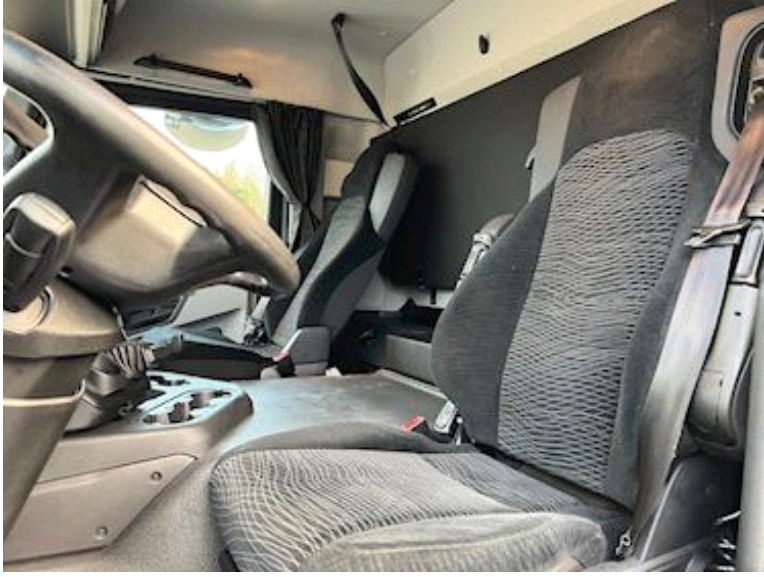
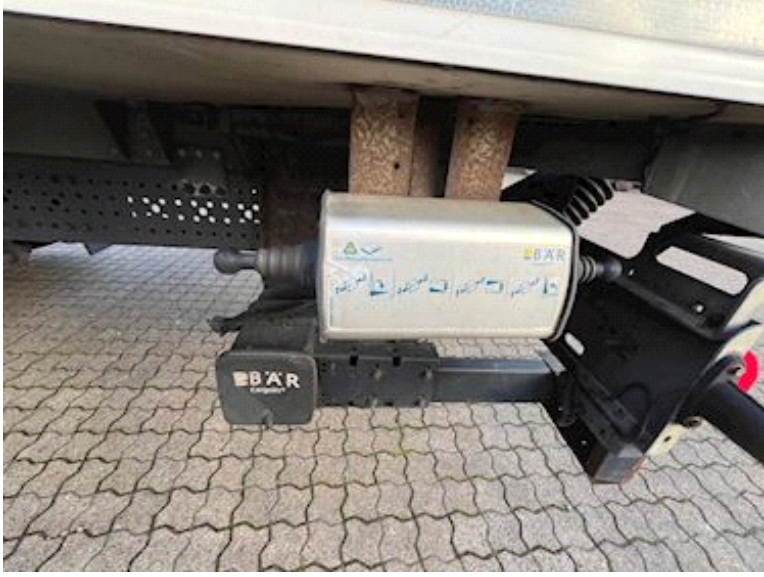
- alu profil bund
- topklap
- lys i kasse
- 1 række surring skinne
- 24 volt strømstik på vensre side ved batterikassen
- 2500 kg BÅR lift med radiostyring
- 2000 mm alu liftplade
- Classic Space 2,3 førerhus med Safty pakke
- aircondition
- tagspoiler
- Fartpilot
- Lane assist + Katastrofebremse
- Powershift Aut. gear shift
- Luft affjedring for + bag
- hydraulisk styr + løftbar bogie

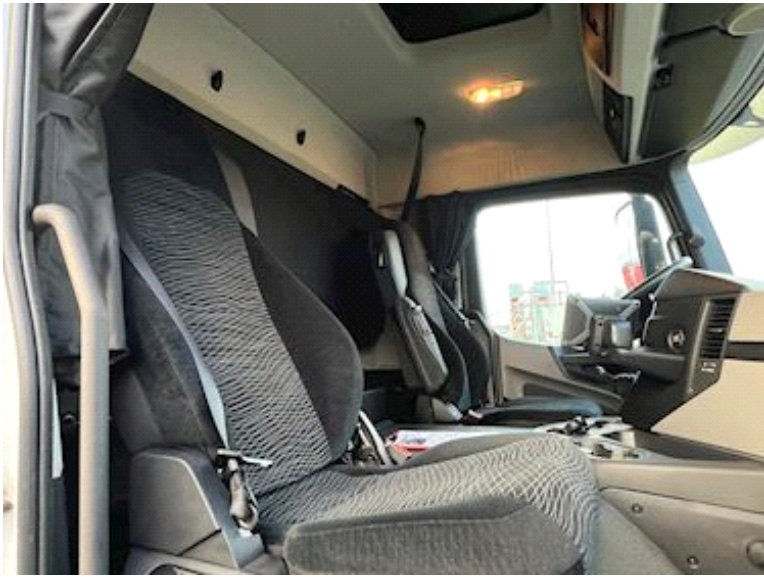
Kontakt information:

+45 74671112 / frank@poulsentrucks.com

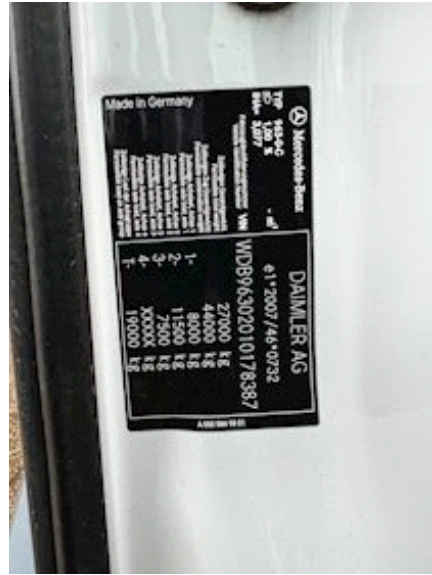
+45 74671112 / magnus@poulsentrucks.com











**SCHMITZ
CARGOBULL**



Aufbau-Nr.

9009415

Baujahr

08/2017

Eigengewicht

12570

kg

zul. Ges.-Gew.

28000

kg

Prüf-Nr.

Typ

MKO