

Mercedes-Benz Antos 2533 L, Koffer aufbau



Poulsen Biler ApS
Haarup skovvej 7, Haarup
8600 Silkeborg

Sælger
Poulsen Trucks & Trailers ApS
Mail@poulsentrucks.com
+45 74 67 11 12
+45 74 67 11 12

Basis		Motor und transmission		Bremsen	
Type	LKW	PS	330	Scheibenbremse	✓
Aksel	6x2*4	KM	533.000	ABS	✓
Stand	Sehr Gut	Getriebe	AUT	Motor bremsen	✓
Registrierung		Eurotyp	6	Fahrgestell	
Jahr	2017	Tank anzahl	1	Radstand	6.100mm
Reg. datum	12-09-2017	Tank Liter	500	Achsdruck, Vorne	8.000kg
Letzte MFK	26-11-2024	Adblue tank liter	80	Achsdruck, Hinten	11.500+7.500kg
FIN	WDB96302010176788	Gesamtgewicht		Bereifung	
Ref. nr.	7602	Nutzlast	13.325kg	Reifenzustand achse 1 L-R%	10-10
Federung		zul. Gesamtgewicht	26.000kg	Reifenzustand achse 2 L-R%	10-10
Vorne, Luft	✓	Lehrgewicht	12.675kg	Reifenzustand achse 3 L-R%	40-40
Hinten, Luft	✓	Fahrerhaus		1. Achser Reifen Grösse	385/65R22,5
		Aircondition	✓	2. Achser Reifen Grösse	315/70R22,5
		Notbremse funktion	✓	3. Achser Reifen Grösse	315/70R22,5
		Spurassistent	✓		
		Radio	✓		
		Multifunktionslenkrad	✓		
		Inverter 24V-220V	✓		

Beskrivelse

Mercedes-Benz Antos 2533 L 6x2*4 – Baujahr 2017

Schmitz 24 Paletten Alu. Kastenmodell MKO Nr. 9009413 Innenmaße: L 9800 x B 2460 x H 2290 mm - Lattenrosthöhe 1250 mm - äußere Gesamthöhe 3670 mm - Aluminiumprofilboden - obere Klappe - Licht im Kasten - 1 Reihe Zurrsciene

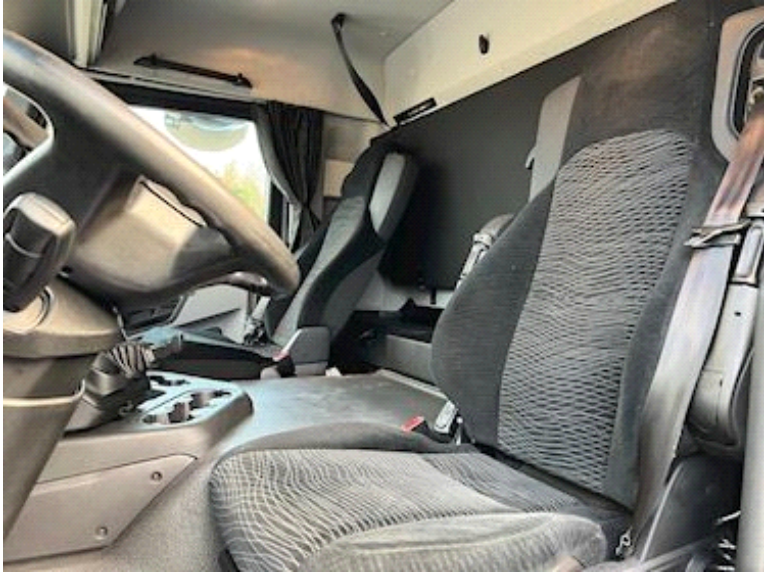
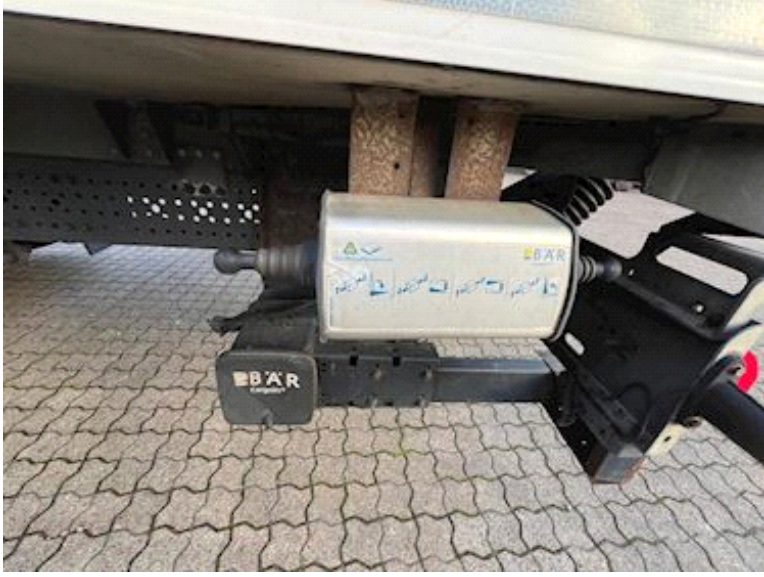
2500 kg BÄR-Hebebühne mit Funksteuerung – 2000 mm Aluminium-Hebeplatte

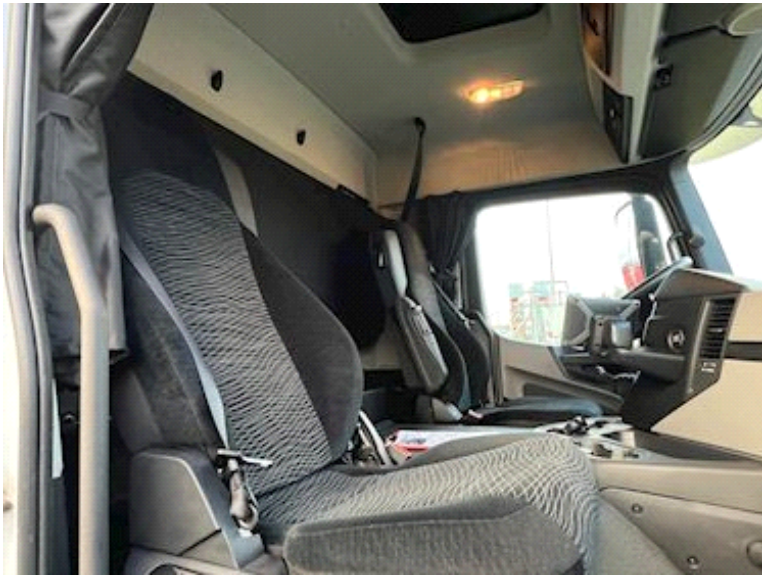
Classic Space 2.3-Kabine mit Safty-Paket – Klimaanlage – Dachspoiler – Tempomat – Spurassistent + Katastrophenbremse – Powershift Aut. Gangschaltung - Luftfederung vorne + hinten - hydraulische Lenkung + anhebbares Drehgestell, das den LKW wendiger macht

Gepflegter Firmenwagen aus erster Hand – kann mit oder ohne Vorbereitung geliefert werden

Bei Interesse kontaktieren Sie uns unter +45 8724 4370 / salg@scanvo.dk oder sehen Sie sich unsere Auswahl an Vertriebsfahrzeugen unter www.scanvo.dk an

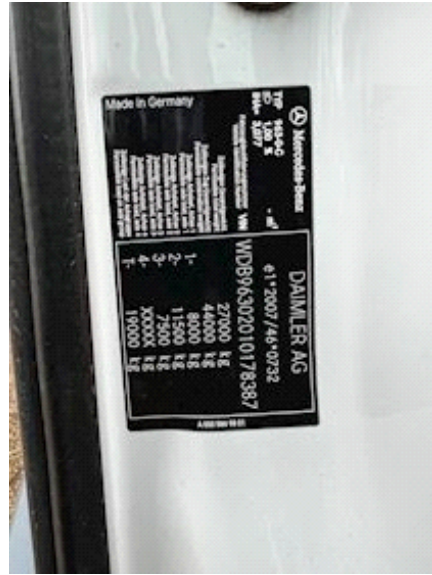












**SCHMITZ
CAROBULL**



Aufbau-Nr.

9009415

Baujahr

08/2017

Eigengewicht

12570

kg

zul. Ges.-Gew.

28000

kg

Prüf-Nr.

Typ

MKO